

Das Gymnasium



StD Stefan Statt (Beratungslehrkraft)
Gymnasium bei St. Anna, Augsburg

Überblick

- Profil und Anspruch gymnasialer Bildung
- Das „neue“ Gymnasium
- Ausbildungsrichtungen
- Aufnahmeverfahren
- Schülerinnen und Schüler
- Familie
- Entscheidungen
- Termine

Profil und Anspruch gymnasialer Bildung

- vertiefte Allgemeinbildung
- Persönlichkeitsentwicklung
- Bedeutung von Sprache und Kommunikation
- reflektierte Werteorientierung
- Vorbereitung auf ein Studium / eine anspruchsvolle Berufsausbildung
- Allgemeine Hochschulreife

Das „neue“ Gymnasium

- Beginn war im Schuljahr 2018/19 mit Jgst. 5 und 6
- 9 Schuljahre
- Möglichkeit der Verkürzung auf 8 Schuljahre (ILV, sog. „Überholspur“)
- mehr Qualität, Zeit und Individualität
- kaum Nachmittagsunterricht in Unter- und Mittelstufe
- Beibehaltung der Grundstruktur der bisherigen Oberstufe
- Lehrpläne im Aufbau
- Stundentafel:

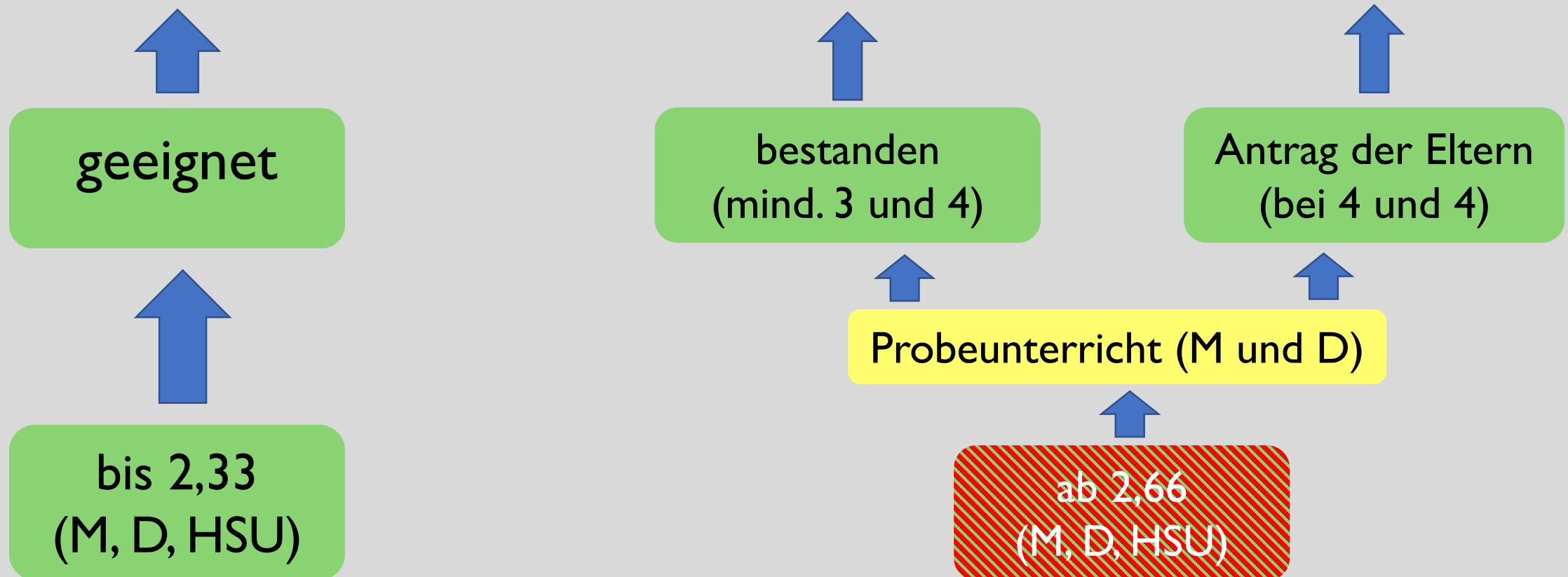
<https://www.km.bayern.de/eltern/schularten/gymnasium.html>

Ausbildungsrichtungen

	humanistisch (HG)	sprachlich (SG)	naturwissen- schaftlich - technologisch (NTG)	wirtschafts- wissen- schaftlich (WWG)	sozial- wissen- schaftlich (SSW)	musisch (MuG)
8	L – E – Altgr. oder E – L – Altgr.	(mindestens) drei Fremdsprachen	vertiefte Einführung in Chemie, Physik, Informatik	Schwerpunkte: Wirtschaft u. Recht sowie Wirtschafts- informatik	Schwerpunkte: Sozialkunde bzw. Politik und Gesellschaft sowie sozialpraktische Grundbildung	neben Deutsch stehen Kunst und Musik im Vordergrund
7	Wahl der Ausbildungsrichtung					
6	2. Fremdsprache					
5	1. Fremdsprache					<ul style="list-style-type: none"> • Musik als Kernfach • Instrument

Aufnahmeverfahren

5. Klasse am **Gymnasium**

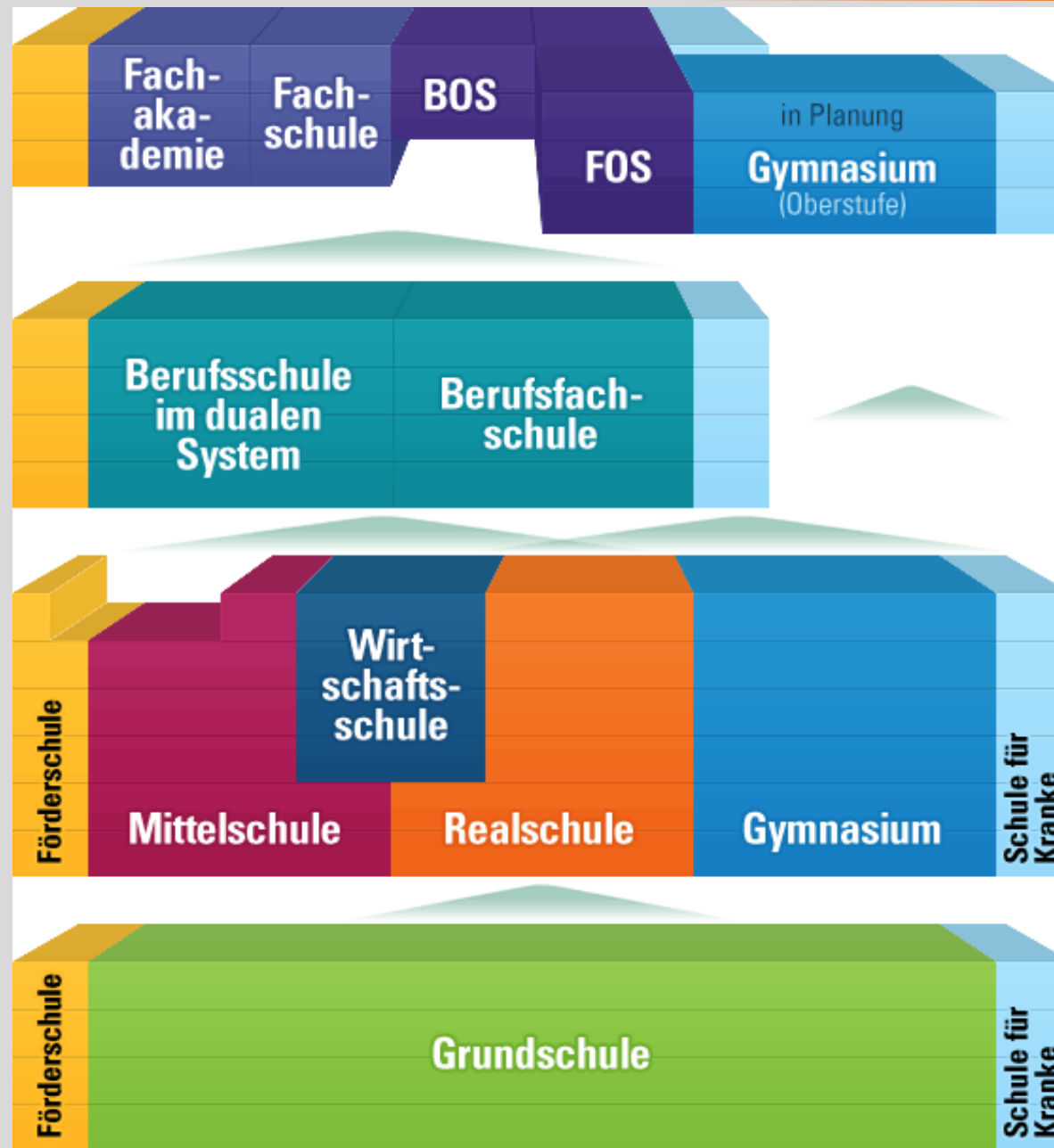


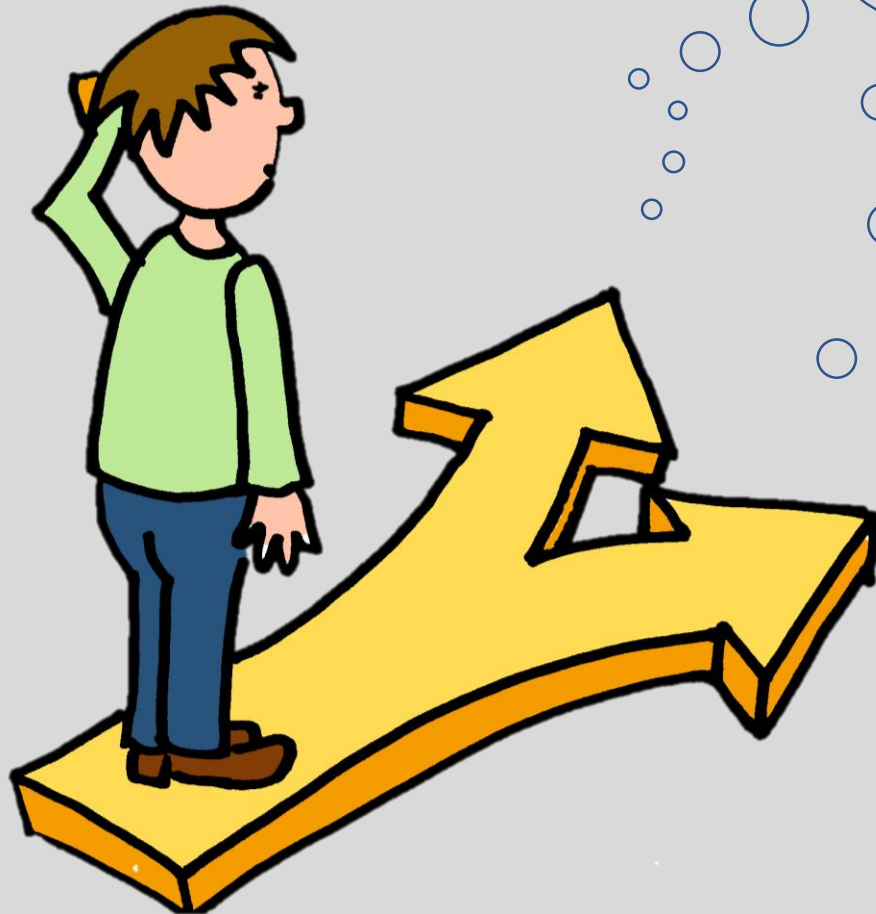
Voraussetzung: 30.09.2023 < 12 Jahre

Der dreitägige Probeunterricht ist nur sinnvoll, wenn...

- ... der **Gesamtdurchschnitt nicht weit von 2,33** abweicht.
- ... das **Wortgutachten** des Zeugnisses **gymnasiale Eignung** erkennen lässt.
- ... die **Ursache** der nicht ausreichenden Leistungen von vorübergehender Natur und **kurzfristig behebbar** ist.

Aufgabenbeispiele: <http://www.isb.bayern.de>





Ist mein Kind
neugierig auf
Unbekanntes?

Liest mein Kind gerne?

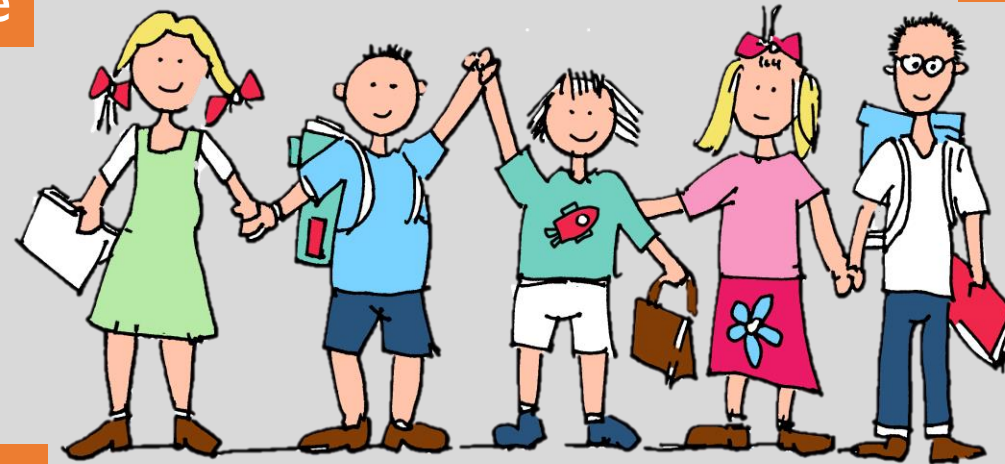
Ist mein Kind im
Fach Deutsch
(immer) gut?

Rechnet mein Kind gerne?

Konzentrationsfähigkeit

vielseitiges Interesse

Anstrengungsbereitschaft



Ausdauer

abstraktes Denken

Sorgfalt

Fantasie

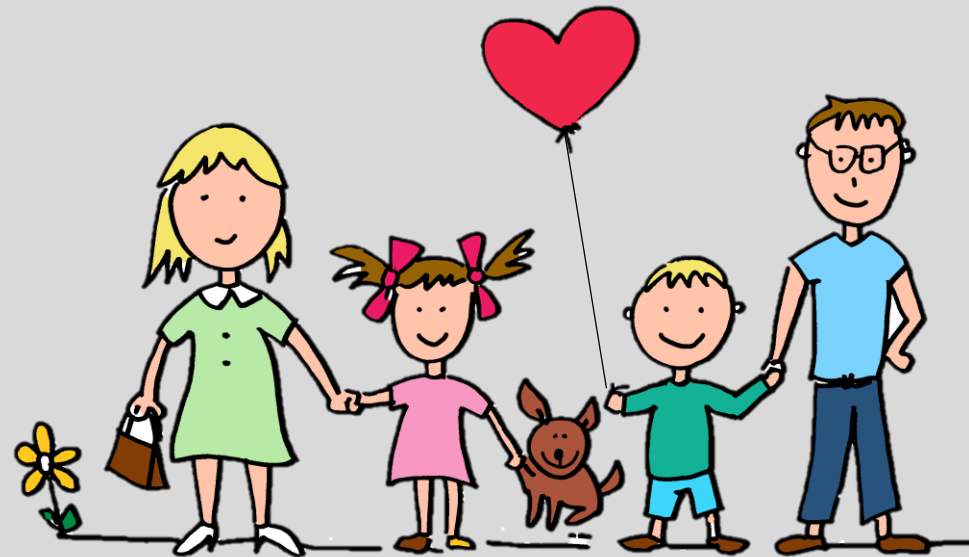
Selbstständigkeit

sprachliche Ausdrucksfähigkeit

Ermutigung

Strategie des
Miteinander

Vertrauen



Interesse auch
an der Schule

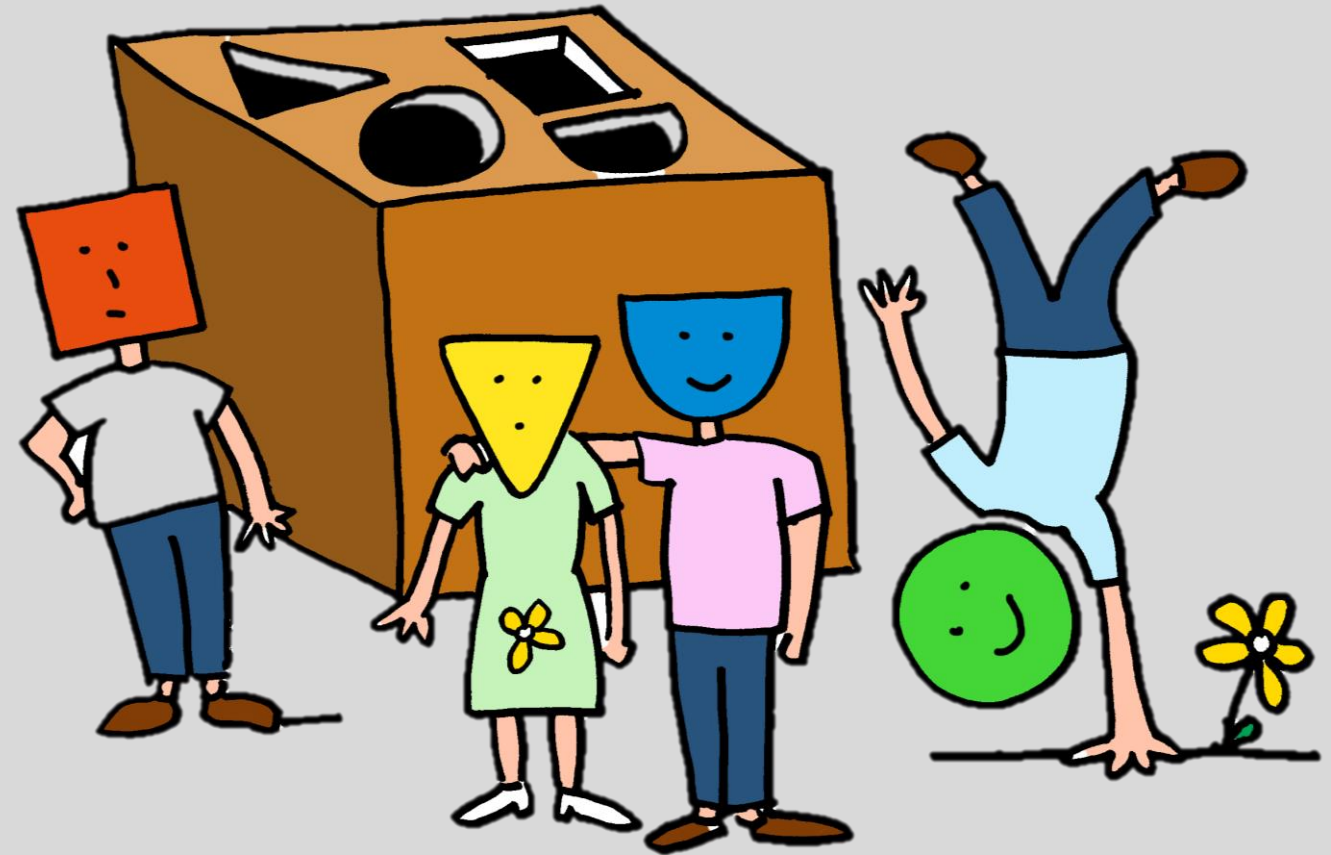
Anker

Förderung der
Selbstständigkeit

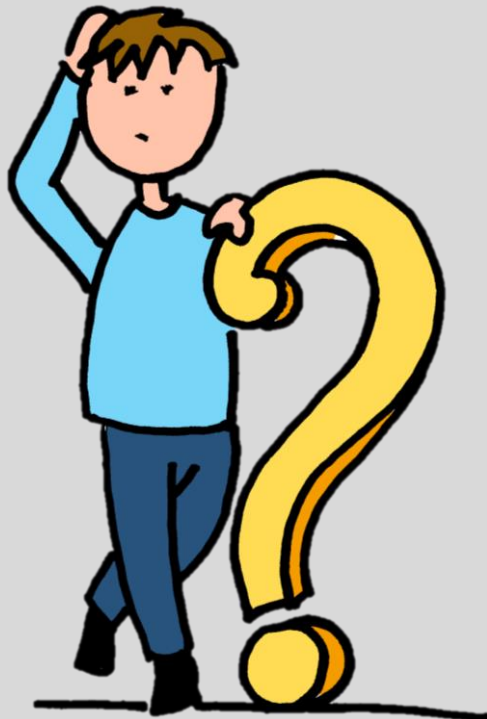
Wertschätzung

Entscheidungen (Teil I)

Welcher Schultyp
passt zu **den**
Begabungen
und Neigungen
meines Kindes
am besten?



Entscheidungen (Teil 2)



- Welches Gymnasium ist in der **Nähe**?
- Suchen wir eine **Ganztagsbetreuung** (offen/gebunden)?
- Welche **Ausbildungsrichtung** passt zu meinem Kind?
- Welche soll die **1. Fremdsprache** sein?
- Welche **Sprachenfolge** ist sinnvoll?

Schulen im Stadtgebiet

Gymnasium bei St. Anna		SG		H
Rudolf-Diesel-Gymnasium	NTG	SG		
Jakob-Fugger-Gymnasium	NTG		WSG	
Holbein-Gymnasium	NTG	SG		
Maria-Theresia-Gymnasium	NTG	SG	WSG	
Gymnasium bei St. Stephan				MS H
Peutinger-Gymnasium	NTG	SG	WSG	
Gymnasium Maria Stern	NTG			MS
A.B. von Stettensches Institut	NTG	SG		
Maria-Ward-Gymnasium		SG	WSG	

Termine

- Informationsabende an den Gymnasien für die künftigen Fünftklässler nach den Faschingsferien
- Termine: Homepages der Schulen, <http://bildung.augsburg.de> und in der „Augsburger Allgemeine Zeitung“)
- Infoabend bei uns am Anna: 9. März 2023
- Übertrittszeugnis: 2. Mai 2023
- Einschreibung an den Gymnasien: 8.-12. Mai 2023
- (voraussichtl.) Probeunterricht: 16.-17. und 19. Mai 2023

Weitere Informationen

- <http://www.schulberatung.bayern.de/schulberatung/schwaben/>
- <https://www.km.bayern.de/eltern/schularten/gymnasium.html>
- <http://www.isb.bayern.de>
- <http://bildung.augsburg.de>
- <https://www.klicksafe.de>

Eine gute Entscheidung
und viel Erfolg!



StD Stefan Statt (Beratungslehrkraft)
Gymnasium bei St. Anna, Augsburg